

11. Sprejem osnutka Odloka o kategorizaciji občinskih javnih cest v občini Bled

PREDLAGATELJ: župan Janez Fajfar

PREDSTAVNIK: Urška Kregar Cundrič, višja sve. za infr in g.j.s.

PREDLOG SKLEPA: Občinski svet Občine Bled sprejme osnutek Odloka o kategorizaciji občinskih cest v občini Bled

Na podlagi določil Zakona o cestah (Uradni list RS, št. 109/10, 48/12, 36/14 - odl. US, 46/15 in 10/18) in 16. člena Statuta Občine Bled (Uradni list RS št. 67/2009- UPB, 87/12, Uradno glasilo slovenskih občin, št. 30/17) je Občinski svet Občine Bled na ___ redni seji dne _____ sprejel

ODLOK o kategorizaciji občinskih javnih cest v Občini Bled

1. člen

Ta odlok določa občinske ceste po njihovih kategorijah in namenu uporabe glede na vrsto cestnega prometa, ki ga prevzemajo.

2. člen

Občinske ceste se kategorizirajo na lokalne ceste (s skrajšano oznako LC), javne poti (s skrajšano oznako JP) in javne poti za kolesarje (s skrajšano oznako KJ).

- (1) Lokalne ceste so namenjene povezovanju naselij v Občini Bled z naselji v sosednjih občinah, naselij ali delov naselij v Občini Bled med seboj in ceste, pomembne za navezovanje prometa na ceste enake ali višje kategorije;
- (2) javne poti so namenjene povezovanju naselij ali delov naselij v Občini Bled in ne izpolnjujejo predpisanih meril za lokalno cesto ali so namenjene samo določenim vrstam udeležencev v prometu (krajevne ceste in poti, vaške ceste in poti, poti za pešce, kolesarje, jezdece, gonjače ipd.);
- (3) javne poti za kolesarje so namenjene prometu kolesarjev v občini in med njimi.

3. člen

Lokalne ceste v naseljih občine z uvedenim uličnim sistemom se razvrstijo v naslednji podkategoriji:

- zbirne krajevne ceste (s skrajšano oznako LZ), ki so namenjene zbiranju in navezovanju prometnih tokov iz posameznih območij naselij z uvedenim uličnim sistemom na ceste enake ali višje kategorije, in
- krajevne ceste (s skrajšano oznako LK), ki so kot nadaljevanje cest višje kategorije namenjene dostopu do zaključenih prostorskih enot (stanovanjske soseske blokovne in individualne gradnje, industrijske cone, nakupovalni in rekreacijski centri ipd.) v posameznih območjih naselij z uvedenim uličnim sistemom.

4. člen

Lokalne ceste (LC) so:

Zap. št.	Številka odseka	Začetek odseka	Potek odseka	Konec odseka	Dolžina odseka v občini [m]	Namen uporabe	Preostala dolžina odseka v sosednji občini [m]
1	012011	209	Koritno – Ribno	012030	1.212	V	
2	012021	209	Bled – Ribno – Bodešče – Lancovo	635	4.551	V	1.532 - Radovljica
3	012022	012020	Ribno – priključek	012050	40	V	
4	012031	209	Bled – Koritno – Bodešče	012020	2.944	V	
5	012051	209	Bled – Mlino – Selo – Ribno	012020	2.427	V	
6	012061	012070	Rečica – Poljšica – Zg. Gorje	905	407	V	2.151 - Gorje
7	012071	209	Garaže – Zaka – Rečica	634	3.442	V	
8	012072	012071	Vila Bled – priključek	209	29	V	
9	012081	209	Boh.Bela – Obrne	209	4.209	V	
10	012091	209	C R1 209 – Kupljenik	Kuplje	2.795	V	
11	012101	150060	Gmajna – Podhom – Fortuna	634	1.367	V	1.580 - Gorje
12	150061	637	Breg – Piškovica – Bled	634	1.349	V	3.406 - Žirovnica
V...vsa vozila				SKUPAJ:	24.772 m		

5. člen

Zbirne krajevne ceste (LZ) je:

Zap. št.	Številka odseka	Začetek odseka	Potek odseka	Konec odseka	Dolžina odseka v občini [m]	Namen uporabe	Preostala dolžina odseka v sosednji občini [m]
1	012121	634	Rečiška - Prešernova - Ljubljanska	209	1.681	V	
2	013011	209	Gregorčičeva – Kajuhova cesta	209	1.190	V	
3	013071	634	Blejska cesta – Sebenje	012100	2.614	V	
4	013072	634	Partizanska cesta	012120	341	V	
5	013081	634	Seliška cesta	012120	730	V	
V...vsa vozila				SKUPAJ:	6.556 m		

6. člen

Krajevne ceste (LK) so:

Zap. št.	Številka odseka	Začetek odseka	Potek odseka	Konec odseka	Dolžina odseka v občini [m]	Namen uporabe	Preostala dolžina odseka v sosednji občini [m]
1	012041	209	Cankarjeva cesta	512531	781	V	
2	013021	012070	Župančičeva cesta	013020	770	V	
3	013031	012121	Trubarjeva – Mladinska cesta	013080	323	V	

Zap. št.	Številka odseka	Začetek odseka	Potek odseka	Konec odseka	Dolžina odseka v občini [m]	Namen uporabe	Preostala dolžina odseka v sosednji občini [m]
4	013041	012121	Prešernova – Mladinska cesta	634	416	V	
5	013042	013041	Črtomirova ulica	013080	298	V	
6	013043	013030	Črtomirova ulica	634	225	V	
7	013044	013030	Krak odseka LK 013041	013040	16	V	
8	013051	013050	Riklijeva cesta	cerkev	241	V	
9	013052	013530	Grajska -Riklijeva	012120	65	V	
10	013061	634	Triglavska cesta	012060	499	V	
11	013511	209	Pot na Lisice	HŠ 17	323	V	
12	013521	012120	Cesta svobode	013530	185	V	
13	013522	013520	Krak odseka LK 013521	012120	15	V	
14	013531	012121	Grajska cesta – čez Bledec	013520	536	V	
15	013541	012121	Grajska cesta – BlejskiGrad	grad	631	V	
16	013551	634	Koroška cesta	grad	651	V	
17	013561	634	Razgledna cesta	012060	216	V	511 - Gorje
18	013571	013070	Ledina	013573	533	V	
19	013572	013070	Rebr	HŠ 44	411	V	
20	013573	013572	Stegne	013573	491	V	
21	013581	012020	Izletniška ulica	hotel	758	V	
22	013582	012020	Savska cesta	013583	828	V	
23	013583	013581	Gorenjska ulica	512672	702	V	
V...vs a vozila				SKUPAJ:	9.914 m		

7. člen

Javne poti (JP) so:

Zap. št.	Številka odseka	Začetek odseka	Potek odseka	Konec odseka	Dolžina odseka v občini [m]	Namen uporabe	Preostala dolžina odseka v sosednji občini [m]
1	512011	012070	Aljaževa cesta	HŠ 60	352	V	230 - Gorje
2	512021	012030	Alpska cesta I	012020	348	V	
3	512022	512021	Alpska cesta II	512022	165	V	
4	512024	512021	Alpska cesta IV	512021	83	V	
5	512031	513551	Cankarjeva cesta I	HŠ 38	79	V	
6	512032	012040	Cankarjeva cesta II	HŠ 23e	122	V	
7	512033	012040	Cankarjeva-Alp penzion	tenis	201	V	
8	512041	209	Cankarjeva cesta III	HŠ 4	341	V	
9	512042	012040	Cankarjeva cesta IV	HŠ 21	107	V	
10	512051	209	C. Gorenjskega odreda I	512500	560	V	
11	512052	512051	C. Gorenjskega odreda II	HŠ 3	36	V	
12	512053	512051	C. Gorenjskega odreda III	HŠ 7	203	V	
13	512055	209	C. Gorenjskega odreda IV	HŠ 9	114	V	

Zap. št.	Številka odseka	Začetek odseka	Potek odseka	Konec odseka	Dolžina odseka v občini [m]	Namen uporabe	Preostala dolžina odseka v sosednji občini [m]
14	512061	513511	Cesta svobode	513511	248	V	
15	512071	012040	Cesta v Megre	HŠ 21	379	V	
16	512081	012100	Cesta v Vintgar I	HŠ 4	246	V	
17	512082	012100	Cesta v Vintgar II	HŠ 14	49	V	
18	512092	013042	Črtomirova ulica I	HŠ 28	82	V	
19	512093	013042	Črtomirova ulica II	012121	154	V	
20	512101	013010	Finžgarjeva cesta I	HŠ 17	147	V	
21	512102	512101	Finžgarjeva cesta II	HŠ 1a	130	V	
22	512103	013010	Finžgarjeva cesta III	HŠ 16	272	V	
23	512111	209	Gregorčičeva ulica I	013010	151	V	
24	512112	512111	Gregorčičeva ulica II	HŠ 12	55	V	
25	512113	013010	Gozdarska ul.	HŠ 12	147	V	
26	512121	013010	Gradnikova cesta	HŠ 15	184	V	
27	512131	013540	Grajska cesta	HŠ 46	129	V	
28	512141	012121	Zdravstveni dom Bled	HŠ 1	96	V	
29	512151	209	Grič I	013030	170	V	
30	512152	512151	Grič II	013042	190	V	
31	512161	512511	Hrastova ulica	HŠ 10	203	V	
32	512171	012070	Jamova ulica I	HŠ 21	165	V	
33	512172	512171	Jamova ulica II	HŠ 16	59	V	
34	512173	512171	Jamova ulica III	HŠ 13	57	V	
35	512174	512171	Jamova ulica IV	HŠ 9	55	V	
36	512175	512171	Jamova ulica V	HŠ 8	53	V	
37	512181	012020	Jarška cesta	HŠ 14	190	V	
38	512191	513551	Jelovška cesta I	HŠ 26	203	V	
39	512192	512190	Jelovška cesta II	HŠ 20	48	V	
40	512193	012040	Jelovška cesta III	HŠ 2	68	V	
41	512194	513550	Jelovška cesta	512530	137	V	
42	512195	512530	Jelovška cesta	HŠ 26	167	V	
43	512201	150060	Jermanka I	HŠ 37	289	V	
44	512202	512201	Jermanka II	512420	114	V	
45	512211	013010	Kajuhova cesta I	HŠ 38a	138	V	
46	512212	512211	Kajuhova cesta II	HŠ 23	61	V	
47	512213	512211	Kajuhova cesta III	HŠ 34	103	V	
48	512221	513511	Pri cerkvi	HŠ 8	24	V	
49	512231	012070	Kolodvorska cesta I	HŠ 1	32	V	
50	512232	012070	Kolodvorska cesta II	HŠ 3b	46	V	
51	512233	012070	Kolodvorska cesta III	HŠ 49	89	V	
52	512241	012030	Koritenska cesta I	HŠ 6	62	V	
53	512242	012030	Koritenska cesta II	012030	235	V	
54	512251	013550	Koroška cesta I	HŠ 8	314	V	

Zap. št.	Številka odseka	Začetek odseka	Potek odseka	Konec odseka	Dolžina odseka v občini [m]	Namen uporabe	Preostala dolžina odseka v sosednji občini [m]
55	512252	012100	Koroška cesta II	rampa	212	V	
56	512271	013010	Kumerdeljeva ulica I	HŠ 11	110	V	
57	512272	512271	Kumerdeljeva ulica II	512273	103	V	
58	512273	013010	Kumerdeljeva ulica III	HŠ 20	109	V	
59	512281	012020	Levstikova ulica I	012040	663	V	
60	512283	512281	Levstikova ulica III	HŠ 21	146	V	
61	512284	512281	Levstikova ulica IV	HŠ 10	110	V	
62	512291	209	Ljubljanska cesta	512430	212	V	
63	512301	013040	Mladinska cesta I	HŠ 5	103	V	
64	512302	013040	Mladinska cesta II	013080	160	V	
65	512303	512302	Mladinska cesta III	HŠ 11	179	V	
66	512304	013080	Mladinska cesta IV	013080	211	V	
67	512321	512530	Na jasi	HŠ 14	255	V	
68	512331	512070	Na plani I	HŠ 13	186	V	
69	512332	512331	Na plani II	HŠ 8	29	V	
70	512341	013080	Na rebri	HŠ 10	153	V	
71	512351	012030	Naselje J. Bernarda I	HŠ 8	89	V	
72	512352	012030	Naselje J. Bernarda II	HŠ 10	111	V	
73	512361	150060	Partizanska cesta I	NH	129	V	
74	512362	013070	Partizanska cesta	HŠ 14a	84	V	
75	512363	512364	Partizanska cesta II	HŠ 25	72	V	
76	512364	150060	Partizanska cesta III	HŠ 23e	155	V	
77	512365	150060	Partizanska cesta IV	513310	189	V	
78	512366	150060	Partizanska cesta V	HŠ 43a	60	V	
79	512371	012040	Planinska cesta V	512580	192	V	
80	512381	012050	Pod Kozarco	HŠ 9	145	V	
81	512391	513511	Pod skalo	HŠ 1a	162	V	
82	512392	512391	Hotel Jelovica	HŠ 8	37	V	
83	512401	512630	Pod stražo I	HŠ 1	834	V	
84	512402	512401	Pod stražo II	HŠ 22	160	V	
85	512403	512402	Pod stražo III	HŠ 16a	60	V	
86	512411	150060	Poljska cesta	512520	290	V	
87	512421	150060	Prečna ulica	512511	110	V	
88	512431	012121	Prešernova cesta I	512061	324	V	
89	512432	012121	Prešernova cesta II	512431	116	V	
90	512433	012121	Prešernova cesta III	512431	135	V	
91	512441	012050	Prežihova cesta I	HŠ 7	245	V	
92	512442	012050	Prežihova cesta II	HŠ 14	261	V	
93	512451	512010	Prisojna ulica	HŠ 11	104	V	
94	512461	012060	Razgledna cesta I	HŠ 44	307	V	
95	512462	512461	Razgledna cesta II	512462	696	V	

Zap. št.	Številka odseka	Začetek odseka	Potek odseka	Konec odseka	Dolžina odseka v občini [m]	Namen uporabe	Preostala dolžina odseka v sosednji občini [m]
96	512463	512460	Razgledna cesta II	HŠ 36	148	V	
97	512471	013050	Rikljijska cesta	013530	99	V	
98	512481	013010	Rožna ulica I	HŠ 10	117	V	
99	512482	512481	Rožna ulica II	HŠ 16	58	V	
100	512483	512481	Rožna ulica III	013010	129	V	
101	512491	634	Rečiška cesta I	HŠ 29a	64	V	
102	512492	012121	Rečiška cesta II	HŠ 9	90	V	
103	512493	012121	Rečiška cesta III	634	329	V	
104	512494	012120	Rečiška cesta	HŠ 15	85	V	
105	512501	209	Savska cesta I	513410	828	V	
106	512502	512501	Savska cesta II	209	91	V	
107	512503	512501	Savska cesta III	HŠ 19	90	V	
108	512511	150060	Sebenjska cesta I	HŠ 22	1.308	V	
109	512512	512511	Sebenjska cesta II	HŠ 19	77	V	
110	512513	512511	Sebenjska cesta III	HŠ 16	83	V	
111	512514	512510	Jermanka	HŠ 37	89	V	
112	512521	634	Seliška cesta I	HŠ 2	299	V	
113	512522	013080	Seliška cesta II	634	406	V	
114	512531	012040	Selska cesta	012050	1.243	V	
115	512541	512530	Taleška ulica	512190	197	V	
116	512551	013060	Triglavska cesta I	634	182	V	
117	512552	634	Rečiška cesta	HŠ 45	48	V	
118	512553	512551	Triglavska cesta II	HŠ 15	64	V	
119	512554	013060	Triglavska cesta III	HŠ 46	153	V	
120	512555	512551	Triglavska cesta IV	HŠ 25	94	V	
121	512556	634	Rečiška cesta	HŠ 61	50	V	
122	512561	013010	Ul. Matije Čopa	HŠ 7a	111	V	
123	512571	012070	Valvazorjeva ulica	512570	409	V	
124	512581	209	Zagoriška cesta I	012040	354	V	
125	512583	512581	Zagoriška cesta III	209	59	V	
126	512591	012070	Za gradom I	HŠ 4	104	V	
127	512592	512591	Za gradom II	HŠ 2	24	V	
128	512593	013020	Za gradom III	HŠ 1	31	V	
129	512594	013020	Za gradom IV	513511	505	V	
130	512595	512594	Za gradom V	HŠ 6	71	V	
131	512601	512340	Za Pecovco do šole	šola	217	V	
132	512602	512600	Mladinska cesta V	013080	312	V	
133	512611	013010	Za potokom I	HŠ 46	253	V	
134	512612	512611	Za potokom II	HŠ 7a	75	V	
135	512621	012060	Za žago	HŠ 22	104	V	
136	512631	012040	Želeška cesta I	209	407	V	

Zap. št.	Številka odseka	Začetek odseka	Potek odseka	Konec odseka	Dolžina odseka v občini [m]	Namen uporabe	Preostala dolžina odseka v sosednji občini [m]
137	512632	512631	Želeška cesta II	512401	54	V	
138	512633	512630	Želeška cesta	512040	122	V	
139	512634	209	Ljubljanska cesta	512040	156	V	
140	512641	013020	Župančičeva ulica I	HŠ 20	66	V	
141	512642	013020	Župančičeva ulica II	012070	135	P	
142	512643	013020	Župančičeva cesta	012070	235	V	
143	512661	013580	Selska ulica	012050	388	V	
144	512671	013582	Savska cesta I	HŠ 46	69	V	
145	512672	013580	Savska cesta II	012020	1.814	V	
146	512681	013582	V Dobje	012020	550	V	
147	512691	013582	Partizanska ulica	013582	195	V	
148	512701	013580	Šolska ulica	512691	250	V	
149	512702	512701	Šolska ulic do cerkve	pokopa	60	V	
150	512721	013582	Ulica I. grupe odredov	012020	583	V	
151	512731	013582	Za Pižem	013582	142	V	
152	512741	512690	Pungart	HŠ 5	75	V	
153	512742	012020	Ribno	013580	109	V	
154	512751	013580	Triglavska ulica I	013583	200	V	
155	512752	512751	Triglavska ulica II	HŠ 10	74	V	
156	512753	013580	Gorenjska ulica	HŠ 32	65	V	
157	512754	013580	Izletniška ulica (Piknik)	parkirišče	151	V	
158	512755	013580	Gorenjska ulica 52	HŠ 52	37	V	
159	512761	013582	Koritenska ulica	012020	145	V	
160	512771	013070	Dobje I	HŠ 22	113	V	
161	512772	013070	Dobje II	HŠ 16	270	V	
162	512773	512772	Dobje III	HŠ 11	50	V	
163	512781	013070	Polje I	HŠ 9	242	V	
164	512782	013571	Polje II	HŠ 28	89	V	
165	512783	013570	Polje III	512781	186	V	
166	512791	013571	Ledina I	HŠ 34	202	V	
167	512792	512791	Ledina II	HŠ 24	100	V	
168	512793	512790	Ledina	HŠ 38	44	V	
169	512794	512790	Ledina	HŠ 17	47	V	
170	512795	512790	Ledina	HŠ 15	39	V	
171	512801	150060	Muže	013571	497	V	
172	512811	013571	Stagne	013573	168	V	
173	512821	013572	Rebr I	HŠ 12	65	V	
174	512822	013572	Rebr II	HŠ 20	49	V	
175	512823	013570	Rebr	HŠ 7	32	V	
176	512824	013570	Rebr	HŠ 44	113	V	
177	512831	013070	Dolina I	013070	263	V	

Zap. št.	Številka odseka	Začetek odseka	Potek odseka	Konec odseka	Dolžina odseka v občini [m]	Namen uporabe	Preostala dolžina odseka v sosednji občini [m]
178	512832	512831	Dolina II	HŠ 5	34	V	
179	512841	013070	Sebenje I	HŠ 38	200	V	
180	512842	512841	Sebenje II	HŠ 22	66	V	
181	512843	013070	Sebenje – ŽP Podhom	ŽP	40	V	
182	512844	013070	Sebenje I	HŠ 31	76	V	
183	512845	512846	Sebenje II	HŠ 57	44	V	
184	512846	013070	Sebenje III	HŠ 102	38	V	
185	512851	013070	Pod hribom I	013070	312	V	
186	512852	512851	Pod hribom II	HŠ 85	82	V	
187	513031	012080	Boh.Bela I	HŠ 3	45	V	
188	513032	012080	Boh.Bela II	513960	67	V	
189	513033	513960	Boh.Bela III	HŠ 13c	215	V	
190	513034	513030	Bohinjska Bela	513030	40	V	
191	513035	012080	Boh.Bela IV	513036	104	V	
192	513036	513960	Boh.Bela V	513037	84	V	
193	513037	513035	Boh.Bela VI	513038	88	V	
194	513038	012080	Boh.Bela VII	HŠ 25	156	V	
195	513039	513038	Boh.Bela VIII	012080	215	V	
196	513041	012080	Boh.Bela – Zgornja vas I	HŠ 148	134	V	
197	513042	513041	Boh.Bela – Zgornja vas II	HŠ 145	213	V	
198	513043	012080	Boh.Bela – Zgornja vas III	HŠ 129	77	V	
199	513044	513043	Boh.Bela – Zgornja vas IV	HŠ 136	45	V	
200	513051	012080	Obrne I	HŠ 8	89	V	
201	513052	513051	Obrne II	HŠ 4c	84	V	
202	513053	513051	Obrne III	HŠ 9	56	V	
203	513061	012090	Kupljenik I	HŠ 11	1.318	V	
204	513062	012090	Kupljenik II	HŠ 4	37	V	
205	513063	513060	Krak odseka 513061	012090	22	V	
206	513071	012030	Koritno I	HŠ 48a	384	V	
207	513072	513071	Koritno II	012010	267	V	
208	513073	012010	Koritno III	HŠ 36	764	V	
209	513074	012010	Koritno IV	HŠ 37	275	V	
210	513075	012030	Koritno V	HŠ 39	108	V	
211	513076	012030	Koritno VI	HŠ 49	182	V	
212	513077	513076	Koritno VII	HŠ 14	62	V	
213	513091	012030	Bodešče I	012020	1.218	V	
214	513092	513091	Bodešče II	Sv.Len	127	V	
215	513093	513094	Bodešče III	HŠ 33	68	V	
216	513095	012020	Bodešče IV	N.H.	132	V	
217	513096	513091	Bodešče V	HŠ 28	29	V	
218	513101	012050	Selo pri Bledu I	most	1.057	V	

Zap. št.	Številka odseka	Začetek odseka	Potek odseka	Konec odseka	Dolžina odseka v občini [m]	Namen uporabe	Preostala dolžina odseka v sosednji občini [m]
219	513102	512530	Selo pri Bledu II	012050	229	V	
220	513103	012050	Selo pri Bledu III	NH	424	V	
221	513201	013550	Rečica-Sebenje	razcep	296	V	
222	513212	513510	Grajsko kopališče	HŠ 12	1.144	P	
223	513221	013010	Ulica Jule Vovk Molnar	634	331	V	
224	513223	513220	Bled	HŠ 5	103	V	
225	513224	513220	Bled	HŠ 6	72	V	
226	513261	513100	Selo – Ribno	512670	1.794	V	
227	513291	512360	Jermanka – Dobe I	razcep	81	V	
228	513331	512530	Dindol – Ribno	513551	476	V	
229	513341	012050	Mlino – Mlinska cesta	HŠ 21	55	V	
230	513381	209	ČN Lisice	ČN	121	V	
231	513382	209	Pot v Lisicah	012010	834	V	
232	513411	209	Mlino – Selo	513100	1.214	V	
233	513412	513410	Mlino – Selo – ČN	ČN	960	V	
234	513413	513100	Selo pri Bledu	HŠ 56	42	V	
235	513414	513100	Selo pri Bledu	HŠ 50a	44	V	
236	513431	634	Seliška – Kajuhova cesta	512210	729	V	
237	513501	150060	HE Zasip	HE	275	V	
238	513511	209	Kidričeva c. – Veslaška promenada	013020	2.256	P	
239	513512	513511	Regatni center	513521	162	P	
240	513513	513512	Regatni center –Rondo	513511	67	P	
241	513521	013020	Rondo – Zaka	012070	739	P	
242	513531	013571	Zasip – Sv. Katarina	013572	2.447	V	
243	513541	013530	C. svobode – povezava	013522	148	V	
244	513551	512531	Dindol – Ribno	012020	1.135	V	
245	513561	012030	Koritno – Ribno	012020	982	V	
246	513562	012030	Koritno – priključek	513561	33	V	
247	513961	012080	Boh.Bela I	HŠ 41b	170	V	
248	513962	012080	Boh.Bela II	209	1.086	V	
249	513963	012080	Boh.Bela III	HŠ 95	294	V	
250	513964	513963	Boh.Bela IV	012080	141	V	
251	513965	513964	Boh.Bela V	HŠ 60	83	V	
252	513966	513963	Boh.Bela VI	HŠ103a	69	V	
253	513967	012080	Boh.Bela VII	HŠ 98b	333	V	
254	513968	012080	Boh.Bela VIII	gozdna	2.280	V	
255	513969	513960	Bohinjska Bela	HŠ 103a	92	V	
256	513971	012070	Pešpot Njivice - Vila Bled - Mlino	209	979	P	
V...vsa vozila, P...pešci				SKUPAJ:	65.535 m		

8. člen

Javne poti za kolesarje (KJ) so:

Zap. št.	Številka odseka	Začetek odseka	Potek odseka	Konec odseka	Dolžina odseka v občini [m]	Namen uporabe	Preostala dolžina odseka v sosednji občini [m]
1	951201	013080	Črtomirova-Kajuhova c.	013010	179	K	
2	951221	512410	kolesarska pot	nasip	196	K	
3	984801	349110	TNC Lesce-Bled	012010	177	K	658 - Radovljica
K...kolesarji				SKUPAJ:	552 m		

9. člen

H kategorizaciji občinskih cest, določenih s tem odlokom, je bilo v skladu z določbo 18. člena Uredbe o merilih za kategorizacijo javnih cest (Uradni list RS, št. 49/97, 113/09 in 109/10 - ZCes-1) pridobljeno pozitivno mnenje Direkcije Republike Slovenije za infrastrukturo št. _____ z dne __.__.2019.

10. člen

Z dnem uveljavitve tega odloka preneha veljati Odlok o kategorizaciji občinskih javnih cest v Občini Bled (Ur. l. RS, št. 55/09, 71/12, 77/12-popravek, Uradno glasilo slovenskih občin, št. 32/14, 57/14, 14/17).

11. člen

Ta odlok začne veljati naslednji dan po objavi v Uradnem listu Republike Slovenije.

Številka: _____
Bled, dne __.__.2019

Župan
Občine Bled
Janez Fajfar

Obrazložitev:

RAZLOGI ZA SPREJEM

Občina Bled ima veljaven Odlok o kategorizaciji občinskih javnih cest v Občini Bled (Ur. l. RS, št. 55/09, 71/12, 77/12-popravek, Uradno glasilo slovenskih občin, št. 32/14, 57/14, 14/17). Občina je v letu 2019 izvedla video snemanje vseh občinskih cest, v vmesnem času po letu 2017 pa je bila zgrajena nova obvozna cesta R3 634. Na podlagi navedenega je bilo ugotovljenih kar nekaj sprememb stanja v naravi, zato moramo predmetne spremembe evidentirati z novim Odlokom.

FINANČNE POSLEDICE:

Odlok o kategorizaciji občinskih javnih cest v občini Bled nima finančnih posledic.

Dodatna obrazložitev je zajeta v elaboratu izvajalca Locus d.o.o. št. 1802, ki je priloga gradivu.

NAROČNIK

Občina Bled

Cesta svobode 13 | 4260 Bled

Projekt št. 1802

SPREMEMBA ODLOKA O KATEGORIZACIJI OBČINSKIH CEST

Občina Bled

IZVAJALEC

LOCUS prostorske informacijske rešitve d.o.o.

Ljubljanska cesta 76 | 1230 Domžale

Domžale, september 2019

PROJEKT	Novelacija Odloka o kategorizaciji občinskih cest v občini Bled v letu 2019
FAZA	Obrazložitev osnutka odloka – I. obravnava občinskega sveta
NAROČNIK	Občina Bled, Cesta svobode 13, 4260 Bled
ŠTEVILKA PROJEKTA	1802
IZDELOVALEC	Locus d.o.o., Ljubljanska cesta 76, 1230 Domžale
VODJA PROJEKTA	Uroš Košir, univ. dipl. inž. geod.
STROKOVNA SKUPINA	Brigita Avbelj, univ. dipl. inž. geod. Mateja Mikložič, dipl. org.
DATUM	Domžale, september 2019

KAZALO

1	UVOD	19
2	SPLOŠNI DEL	20
2.1	KRATICE	20
2.2	PODATKI O NAROČNIKU	21
2.2.1	<i>Naročnik</i>	21
2.2.2	<i>Izdelovalec</i>	21
2.3	PODLAGE ZA KATEGORIZACIJO OBČINSKIH CEST	21
2.3.1	<i>Predpisi</i>	21
2.3.2	<i>Veljavni občinski akti</i>	21
2.4	NAMEN SPREMEMBE ODLOKA	22
3	OBRAZLOŽITEV SPREMEMB	23
3.1	NOVA KATEGORIZACIJA CEST	23
3.2	SPREMEMBE PRI KATEGORIZACIJI OBSTOJEČE KATEGORIZIRANIH CEST	26
3.2.3	<i>Ukinitev kategorizacije cest</i>	29
3.3	OSTALE USKLADITVE KATEGORIZACIJE CEST	29
4	PRILOGE	30

1 UVOD

Na podlagi določil Zakona o cestah (v nadaljevanju: ZCes-1) – Uradni list RS, št. 109/10, 48/12, 36/14 - odl. US, 46/15 in 10/18 morajo občine kot upravljavci občinskih cest voditi evidence o občinskih cestah in objektih na njih. Skladno s predpisi Pravilnika o načinu označevanja javnih cest in o evidencah o javnih cestah in objektih na njih – Uradni list RS, št. 49/97 in 2/04 (v nadaljevanju: Pravilnik) in Uredbe o merilih za kategorizacijo javnih cest – Uradni list RS, št. 49/97 in 113/09 (v nadaljevanju: Uredba) so morale občine po uveljavitvi zakonodaje pripraviti Odlok o kategorizaciji občinskih cest (v nadaljevanju: Odlok).

Odlok o kategorizaciji občinskih cest je pravni akt, katerega mora po predhodnem soglasju s strani Direkcije RS za infrastrukturo (v nadaljevanju: DRSI) potrditi občinski svet občine. V skladu z določili Uredbe mora občina, ki želi spremeniti ali dopolniti veljavni Odlok, na DRSI poslati vlogo za spremembo kategorizacije občinskih cest. DRSI ji k ustreznemu gradivu izda soglasje k predlaganim spremembam in dopolnitvam, ali pa občino pozove k odpravi ugotovljenih neskladij.

Občina Bled ima veljaven Odlok o kategorizaciji občinskih javnih cest v Občini Bled (Ur. l. RS, št. 55/09, 71/12, 77/12-popravek, Uradno glasilo slovenskih občin, št. 32/14, 57/14, 14/17).

Občina je v letu 2019 izvedla video snemanje vseh občinskih cest, v vmesnem času po letu 2017 pa je bila zgrajena nova obvozna cesta R3 634, zato občina želi predmetne spremembe evidentirati z novim Odlokom.

Obrazložitve in prikazi sprememb na občinskem cestnem omrežju glede na do sedaj veljavno stanje so prikazani v nadaljevanju v poglavju št. 3.

Opomba:

Gradivo prikazuje osnutek novih potekov občinskih cest glede na danes veljavno stanje. Po potrditvi na seji občinskega sveta se bo celotno cestno omrežje tudi topološko uskladilo (pravilen zapis začetkov, koncev in potekov posameznih odsekov ter uskladitve potekov občinskih cest s sosednjimi občinami ter Zavodom za gozdove RS). Zaradi tega razloga lahko pride do manjših sprememb v dolžinah posameznih odsekov, medtem ko vsebinske spremembe niso predvidene.

Po sprejemu predloga novega Odloka se bo v Občini Bled spremenila skupna dolžina občinskih cest, kar prikazuje spodnja tabela.

Glede na potrditev Odloka se bodo lahko uredili tudi podatki BCP, objekti pa vpisali v kataster GJI, s čimer bo občina uredila kategorizacijo občinskih cest glede na lastne potrebe in trenutno stanje potekov cest na terenu ter izpolnila svoje zakonsko določene obveznosti.

Sprememba dolžin po kategorijah med veljavnim Odlokom o kategorizaciji občinskih cest v Občini Bled in osnutkom novega Odloka o kategorizaciji občinskih cest v Občini Bled:

KATEGORIJA	VELJAVNI ODLOK [m]	OSNUTEK ODLOKA [m]	RAZLIKA [m]
lokalne ceste - LC	26.225	24.772	- 1.453
zbirne krajevne ceste - LZ	4.455	6.556	+ 2.101
krajevne ceste – LK	9.264	9.914	+ 650
javne poti – JP	66.565	65.535	- 1.030
javne poti za kolesarje – KJ	1.042	552	- 490
SKUPAJ	107.551	107.329	- 222

Preglednica 1: Prikaz dolžin kategoriziranih občinskih cest po kategorijah med veljavnim Odlokom in osnutkom novega Odloka

2 SPLOŠNI DEL

2.1 Kratice

LC	lokalna cesta je namenjena povezovanju naselij v občini z naselji v sosednjih občinah in je pomembna za navezovanje prometa na ceste enake ali višje kategorije
LZ	zbirna mestna cesta je namenjena zbiranju in navezovanju prometnih tokov iz posameznih območij naselij z uvedenim uličnim sistemom na ceste enake ali višje kategorije
LK	mestna cesta je kot nadaljevanje cest višje kategorije namenjena dostopu do zaključenih prostorskih enot (stanovanjske soseske blokovne in individualne gradnje, industrijske cone, nakupovalni in rekreacijski centri ipd.) v posameznih območjih naselij z uvedenim uličnim sistemom
JP	javna pot je namenjena povezovanju naselij ali delov naselij v občini in ne izpolnjuje predpisanih meril za lokalno cesto oz. je namenjena samo določenim vrstam udeležencev v prometu
KJ	javna pota za kolesarje je namenjena prometu kolesarjev v občini in med njimi

2.2 Podatki o naročniku

2.2.1 Naročnik

Ime:	Občina Bled
Sedež:	Cesta svobode 13, 4260 Bled
Župan:	Janez Fajfar
Odgovorna oseba za izvedbo projekta:	Urška Kregar Cundrič
Telefon:	04 / 575 01 21
Davčna številka	SI 75845687

2.2.2 Izdelovalec

Ime:	LOCUS prostorske informacijske rešitve, d.o.o.
Sedež:	Ljubljanska cesta 76, 1230 Domžale
Direktor:	Leon Kobetič
Odgovorna oseba za izvedbo projekta:	Uroš Košir
Telefon:	01 / 721 93 90
Davčna številka	SI 15475760

2.3 Podlage za kategorizacijo občinskih cest

2.3.1 Predpisi

- Zakon o cestah (ZCes-1); Uradni list RS, št. 109/10, 48/12, 36/14 - odl. US, 46/15 in 10/18,
- Uredba o merilih za kategorizacijo javnih cest; Uradni list RS, št. 49/97 in 113/09,
- Pravilnik o načinu označevanja javnih cest in o evidencah o javnih cestah in objektih na njih; Uradni list RS, št. 49/97 in 2/04.

2.3.2 Veljavni občinski akti

- Statut Občine Bled; Uradni list RS, št. 67/09 – UPB,
- Odlok o občinskih cestah; Uradni list RS, št. 14/99,
- Odlok o kategorizaciji občinskih javnih cest v Občini Bled; Uradni list RS, št. 55/09, 71/12, 77/12-popravek, Uradno glasilo slovenskih občin, št. 32/14, 57/14, 14/17.

2.4 Namen spremembe Odloka

Kategorizacija občinskih cest prikazuje dejansko rabo javnih cest na območju občine, ki se s potrebami in skladno z razvojem občine spreminja. Občina je pripravila spremembo Odloka, ker je želela evidentirati spremembe na občinskem cestnem omrežju, ki so nastale po letu 2017, ko je bil objavljen trenutno veljavni Odlok, in tako dopolniti kategorizacijo cest z novimi dejstvi na terenu (izvedeno video snemanje občinskih cest) ter odpraviti morebitna neskladja pri obstoječem stanju.

Skladno z Zakonom o cestah in Uredbo občina kategorizira ceste, ki so v lasti občine ali predstavljajo javno dobro ter se uporabljajo za javni promet.

Z namenom uskladitve stanja na občinskem cestnem omrežju z veljavno zakonodajo je občina v preteklih letih uredila lastništvo več zemljišč, po katerih potekajo ceste, ki so prej potekale po zasebnih zemljiščih. Posamezne ceste, kjer je lastništvo urejeno in do sedaj še niso bile kategorizirane, se s spremembo Odloka tako vključuje v evidenco kategoriziranih cest.

Dodatno so se ob pregledu stanja na občinskem cestnem omrežju ugotovila posamezna neskladja z dejanskim stanjem v naravi oz. z določili veljavne zakonodaje.

S spremembo Odloka je tako prikazan predlog nove kategorizacije cest, ki se uporabljajo za javni promet, nekaterim odsekom se je nekoliko popravil zaris poteka osi cest glede na dejansko stanje v naravi, priključevanje na veljavno stanje potekov državnih cest in križišč z njimi, prevoznost ali drugo, nekateri odseki so se nekoliko skrajšali ali podaljšali.

Tekom priprave aktualnih sprememb se bodo pripravili novi mejni zapisniki s sosednjimi občinami, podpisati pa bo potrebno tudi nekaj topoloških uskladitev. Glede na obseg sprememb bo potrebno tudi dodatno usklajevanje z Zavodom za gozdove Slovenije.

Namen predlagane spremembe Odloka je vzpostaviti občinsko cestno omrežje v takšni meri in obsegu, da bo tudi v nadaljevanju kar najbolje služilo prebivalcem.

V naravi obstaja več cest, tako kategoriziranih kot nekategoriziranih, ki potekajo po zemljiščih v zasebni lasti. Z namenom dolgoročne ureditve stanja na občinskem cestnem omrežju bo potrebno ceste, tako kategorizirane kot nekategorizirane, tudi v nadaljevanju lastniško urejati in jih skladno z izpolnjevanjem meril dodajati v evidence.

Opomba:

Gradivo prikazuje osnutek novih potekov občinskih cest glede na danes veljavno stanje. Po potrditvi na seji občinskega sveta se bo celotno cestno omrežje tudi topološko uskladilo (pravilen zapis začetkov, koncev in potekov posameznih odsekov ter uskladitve potekov občinskih cest s sosednjimi občinami ter Zavodom za gozdove RS). Zaradi tega razloga lahko pride do manjših sprememb v dolžinah posameznih odsekov, medtem ko vsebinske spremembe niso predvidene.

3 OBRAZLOŽITEV SPREMEMB

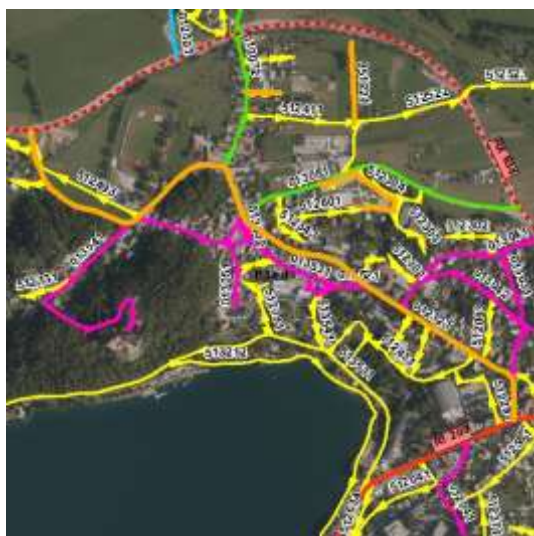
V poglavju obrazložitev sprememb so prikazane večje spremembe, ki so se dogodile na občinskem cestnem omrežju glede na do sedaj veljavni Odlok o kategorizaciji občinskih javnih cest v Občini Bled. Za območje občine so se izvedla terenska snemanja v letu 2019, ki jih je izvedlo podjetje DFG Consulting d.o.o. Celotna os občinskega cestnega omrežja je tako popravljena na podlagi podatkov, pridobljenih iz terenskega snemanja.

3.1 Nova kategorizacija cest

Kategorizirali so se odseki novih cest, ki so v lasti občine oz. predstavljajo javno dobro in se uporabljajo za javni promet. Ceste se kategorizirajo kot posledica njihove izgradnje ali pa kot posledica njihove obstoječe uporabe za javni promet. Vse novo kategorizirane občinske ceste imajo ustrezno urejeno voziščno konstrukcijo, občina pa jih redno vzdržuje in na njih izvaja zimsko službo.

Nekaj zemljišč, po katerih potekajo obstoječe nekategorizirane ceste, ki se uporabljajo za javni promet, trenutno lastniško še ni urejenih. Iz tega razloga na določenih območjih lahko prihaja do neenakomerno urejene kategorizacije cest, ki se bo v prihodnje, skladno z urejanjem lastniških razmerij na zemljiščih, ki so oz. bodo namenjena za javni promet, ter priključenj na omrežje državnih cest, še lahko ustrezno dopolnjevala.

LZ 012121



JP 512362



JP 512552



JP 512556



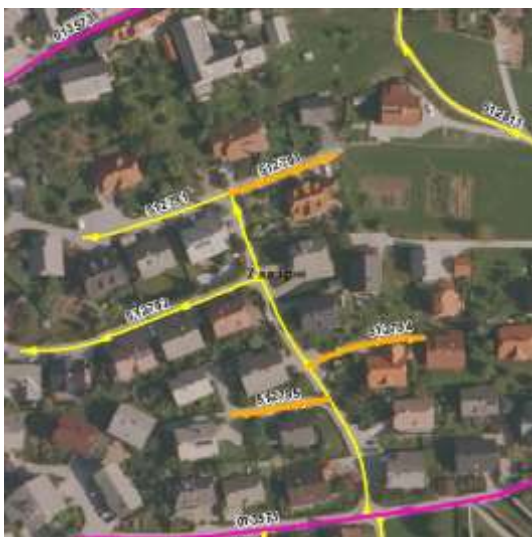
JP 512602



JP 512742



JP 512793, JP 512794, JP 512795



JP 512823



JP 512824



JP 512846



JP 513223



JP 513224



JP 513413, JP 513414



KJ 951221



3.2 Spremembe pri kategorizaciji obstoječe kategoriziranih cest

Ob pregledu stanja na občinskem cestnem omrežju so se ugotovila posamezna neskladja z dejanskim stanjem v naravi oz. z določili veljavne zakonodaje. Z namenom ureditve stanja na občinskem cestnem omrežju so se ugotovljena neskladja odpravila, kot je to razvidno iz nadaljevanja. Posamezne veljavno kategorizirane ceste so se tako nekoliko skrajšale, podaljšale ali pa se jim je uredil zaris poteka osi ceste glede na dejanski potek veljavno kategoriziranih cest v naravi, priključevanje na veljavno stanje potekov državnih cest in križišč z njimi, prevoznost ali drugo. Vse izvedene spremembe na občinskem cestnem omrežju glede na do sedaj veljavno stanje so razvidne iz nadaljevanja.

ODSEK	ZAČETEK ODSEKA	POTEK ODSEKA	KONEC ODSEKA	DOLŽINA [m]	VRSTA PROMETA	OPIS SPREMEMBE
012011	209	Koritno – Ribno	012030	1212	V	uskladitev poteka z novim stanjem v naravi (izgradnja novega križišča na R1 209)
012101	150060	Gmajna – Podhom – Fortuna	634	1367	V	popravek poteka zaradi prestavitve R3 634
012121	634	Rečiška - Prešernova - Ljubljanska	209	1681	V	nova kategorizacija ceste na trasi ukinjene R3 634
013042	013041	Črtomirova ulica	013080	298	V	delitev odseka na pododseke (013042 in 031043)
013044	013030	Krak odseka LK 013041	013040	16	V	kategorizacija kraka Y križišča
013071	634	Blejska cesta – Sebenje	012100	2614	V	združitev odseka LZ 013071 ter dela LC 150061
013072	634	Partizanska cesta	012120	341	V	prekategorizacija dela LC 150061 v LZ
013081	634	Seliška cesta	012120	730	V	uskladitev poteka glede na gradnjo nove R3 634
013521	012120	Cesta svobode	013530	185	V	uskladitev potekov cest s stanjem v naravi in potekom prometa
013522	013520	Krak odseka LK 013521	012120	15	V	kategorizacija kraka Y križišča
013551	634	Koroška cesta	grad	651	V	združitev odseka LK 013551 ter JP 513202

013572	013070	Rebr	HŠ 44	411	V	prestavitve zadnjega dela odseka
150061	637	Breg – Piškovica – Bled	634	1349	V	ukinitev dela LC in prekategorizacija v LZ 013041 oz. LK 013072
512041	209	Cankarjeva cesta III	HŠ 4	341	V	podaljšanje do JP 512634
512052	512051	C. Gorenjskega odreda II	HŠ 3	36	V	krajšanje JP v delu dovoza do objekta
512081	012100	Cesta v Vintgar I	HŠ 4	246	V	urditve poteka dela LC 012101 zaradi izgradnje R3 634 in združitve z JP 512081
512302	013040	Mladinska cesta II	013080	160	V	krajšanje odseka v delu kjer ni izkazanega javnega interesa
512303	512302	Mladinska cesta III	HŠ 11	179	V	ureditev poteka obstoječe JP 512302 in združitve z JP 512303
512304	013080	Mladinska cesta IV	013080	211	V	uskladitev potekov cest s stanjem v naravi in potekom prometa
512365	150060	Partizanska cesta IV	513310	189	V	krajšanje odseka v delu kjer ni izkazanega javnega interesa
512381	012050	Pod Kozarco	HŠ 9	145	V	krajšanje odseka v delu kjer ni izkazanega javnega interesa
512493	012121	Rečiška cesta III	634	329	V	uskladitev potekov cest s stanjem v naravi in potekom prometa
512494	012120	Rečiška cesta	HŠ 15	85	V	uskladitev potekov cest s stanjem v naravi in potekom prometa
512511	150060	Sebenjska cesta I	HŠ 22	1308	V	podaljšanje kategorizacije preko JP 512846
512521	634	Seliška cesta I	HŠ 2	299	V	uskladitev potekov cest s stanjem v naravi in potekom prometa
512601	512340	Za Pecovco	šola	217	V	uskladitev potekov cest s

		do šole				stanjem v naravi in potekom prometa
512631	012040	Želeška cesta I	209	407	V	delitev odseka na pododseke (512631, 512633, 512634)
512633	512630	Želeška cesta	512040	122	V	delitev odseka na pododseke (512631, 512633, 512634)
512634	209	Ljubljanska cesta	512040	156	V	delitev odseka na pododseke (512631, 512633, 512634)
512642	013020	Župančičeva ulica II	012070	135	P	kraješanje kategorizacije (del se kategorizira kot JP 512643)
512643	013020	Župančičeva cesta	012070	235	V	prestavitvev poteka odseka glede na stanje v naravi (del se kategorizira kot JP 512642)
513032	012080	Boh.Bela II	513960	67	V	uskladitev potekov cest s stanjem v naravi in potekom prometa
513034	513030	Bohinjska Bela	513030	40	V	uskladitev potekov cest s stanjem v naravi in potekom prometa
513063	513060	Krak odseka 513061	012090	22	V	kategorizacija kraka Y križišča
513071	012030	Koritno I	HŠ 48a	384	V	uskladitev potekov cest s stanjem v naravi in potekom prometa
513072	513071	Koritno II	012010	267	V	uskladitev potekov cest s stanjem v naravi in potekom prometa
513291	512360	Jermanka – Dobe I	razcep	81	V	kraješanje odseka v delu kjer ni izkazanega javnega interesa
513381	209	ČN Lisice	ČN	121	V	ureditev kategorizacije glede na izgradnjo novega križišča
513382	209	Pot v Lisicah	012010	834	V	ureditev kategorizacije glede na izgradnjo novega križišča
513411	209	Mlino – Selo	513100	1214	V	uskladitev poteka glede na dejanski potek prometa v naravi
513412	513410	Mlino – Selo	ČN	960	V	uskladitev poteka glede na

		– ČN				dejanski potek prometa v naravi
513961	012080	Boh.Bela I	HŠ 41b	170	V	ureditev kategorizacije glede na izgradnjo novega križišča
513968	012080	Boh.Bela VIII	gozdna	2280	V	podaljšanje kategorizacije v delu, ki izkazuje javni interes (lastništvo)
984801	349110	TNC Lesce-Bled	012010	177	K	ureditev kategorizacije glede na izgradnjo novega križišča

3.2.3 Ukinitvev kategorizacije cest

Tabela prikazuje ukinjene številke odsekov, ki so se ukinile zaradi izločitve ceste iz kategorizacije (ne izpolnjuje več javnega interesa, poteka čez zasebno zemljišče, cesta v naravi ni več prevozna, številka se je uskladila z drugimi odseki, ipd.).

ODSEK	OPIS SPREMEMBE
JP 513202	Prekategorizacija v LK 013551
JP 513281	Ukinitvev ceste, ki v naravi ni namenjena javnemu prometu
JP 513311	Ukinitvev ceste, ki v naravi ni namenjena javnemu prometu
KJ 951211	Prekategorizacija v JP 513382

3.3 Ostale uskladitve kategorizacije cest

Pri pripravi Odloka se je privzela os terenskega snemanja in 3D dolžine. Zaradi neuskklajenih križišč občinskih cest z gozdnimi cestami se bo cestno omrežje uskladilo na stikih z gozdnimi cestami z Zavodom za gozdove Slovenije.

Skladno s spremembami na cestnem omrežju se bo uskladilo tudi priključevanje občinskih cest na veljavno stanje potekov državnih cest in križišč z njimi, kjer je bilo s strani podjetja DFG Consulting d.o.o. na terenu ugotovljeno, da je le-to drugačno, kot ga narekuje trenutno veljavni sloj priključkov na državne ceste, ali le-ta ni evidentiran, pa se bo glede na ugotovitve iz terena pripravil dodatni sloj dejanskih priključevanj občinskih cest na državne ceste.

Opomba:

Gradivo prikazuje osnutek novih potekov občinskih cest glede na danes veljavno stanje. Po potrditvi na seji občinskega sveta se bo celotno cestno omrežje tudi topološko uskladilo (pravilen zapis začetkov, koncev in potekov posameznih odsekov ter uskladitve potekov občinskih cest s sosednjimi občinami ter Zavodom za gozdove RS). Zaradi tega razloga lahko pride do manjših sprememb v dolžinah posameznih odsekov, medtem ko vsebinske spremembe niso predvidene.

4 PRILOGE

- Pregledna karta občinskega cestnega omrežja s prikazom veljavnih potekov osi cest (jpg)

Gradivo je objavljeno kot priloga na spletni strani Občine Bled: